



ステンレス製蓄光式 点字鋏・線状鋏施工事例

株式会社チェリーネットワーク
<http://www.cherrynetwork.jp>



がんばろう！日本

Ver.1.0

1

蓄光式点字鋏・線状鋏



株式会社チェリーネットワーク | CHERRY NETWORK

The advertisement features a large green 'JTK' logo on the left. The main title '視覚障害者用点字鋏・線状鋏' is centered in white on a dark green background. Below it, the text 'ステンレス製点字鋏・線状鋏+高輝度蓄光材' is written in green. A descriptive paragraph in white states: '全ての人々の安全を守る新たな点字鋏・線状鋏 災害時の避難目的として、超高輝度発光・長残光を発揮'. The bottom section shows a comparison between '明所時' (daytime) and '暗所時' (nighttime). In the daytime view, a grid of stainless steel Braille characters is shown. In the nighttime view, the same grid glows with a bright blue-green light. A red arrow points from the daytime view to the nighttime view with the text '暗闇では...'. A blue starburst graphic in the bottom right corner of the nighttime view says '鮮やかな青緑発光'. Labels with leader lines identify 'ステンレス線状鋏' (stainless steel line Braille), 'セラミック蓄光材' (ceramic phosphor), and 'ステンレス点字鋏' (stainless steel Braille).

ステンレス線状鋏

セラミック蓄光材

ステンレス点字鋏

セラミック蓄光材

JTK 視覚障害者用点字鋏・線状鋏

ステンレス製点字鋏・線状鋏+高輝度蓄光材

全ての人々の安全を守る新たな点字鋏・線状鋏
災害時の避難目的として、超高輝度発光・長残光を発揮

明所時

暗所時

暗闇では...

鮮やかな青緑発光

蓄光式点字鋏・線状鋏



点字鋏・線状鋏製品ラインナップ

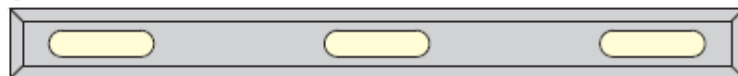
JTK-2L size:φ23×25(mm)



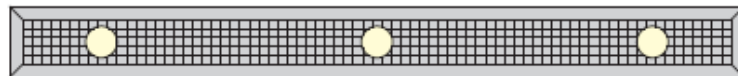
JHKB-1L size:280×27×25(mm)



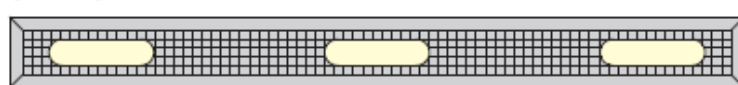
JHKB-2L size:280×27×25(mm)



JHKC-1L size:280×27×25(mm)



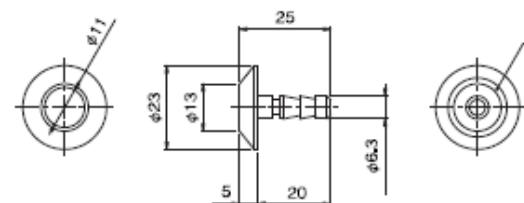
JHKC-2L size:280×27×25(mm)



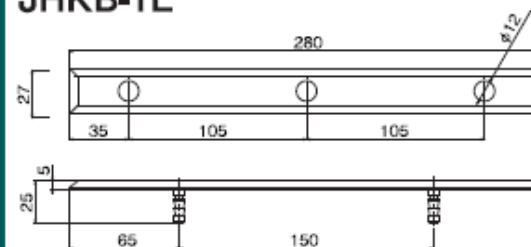
- ※足は床材により変更になる場合があります。
- ※設置環境に応じて埋め込み部のない足なしタイプもご用意することが可能です。

点字鋏・線状鋏製品仕様

JTK-2L

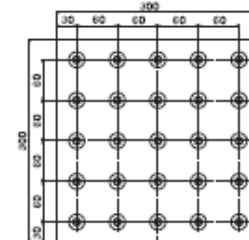


JHKB-1L

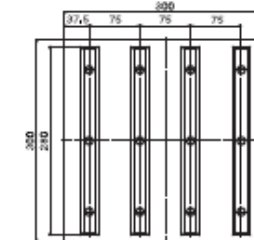


点字鋏・線状鋏 300×300mm配列図

警告型 25個/300mm



警告型 4本/300mm



※仕様は改良のため予告なく変更する場合があります。

羽田空港 第2ターミナル屋上(東京都)

H22.9.17 施工

光TENJI: 1329個



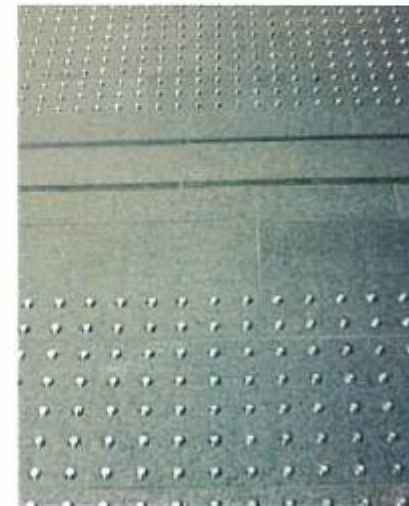
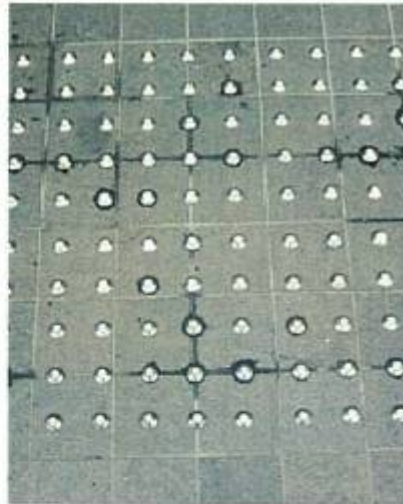


丸井新宿共同ビル 地下鉄階段(東京都)

光TENJI:7600個 光SEnji:272本

H21.3 施工





名古屋大学(本部3号館・階段)

H21.10.13~H22.3.19 施工

光TENJI: 196個

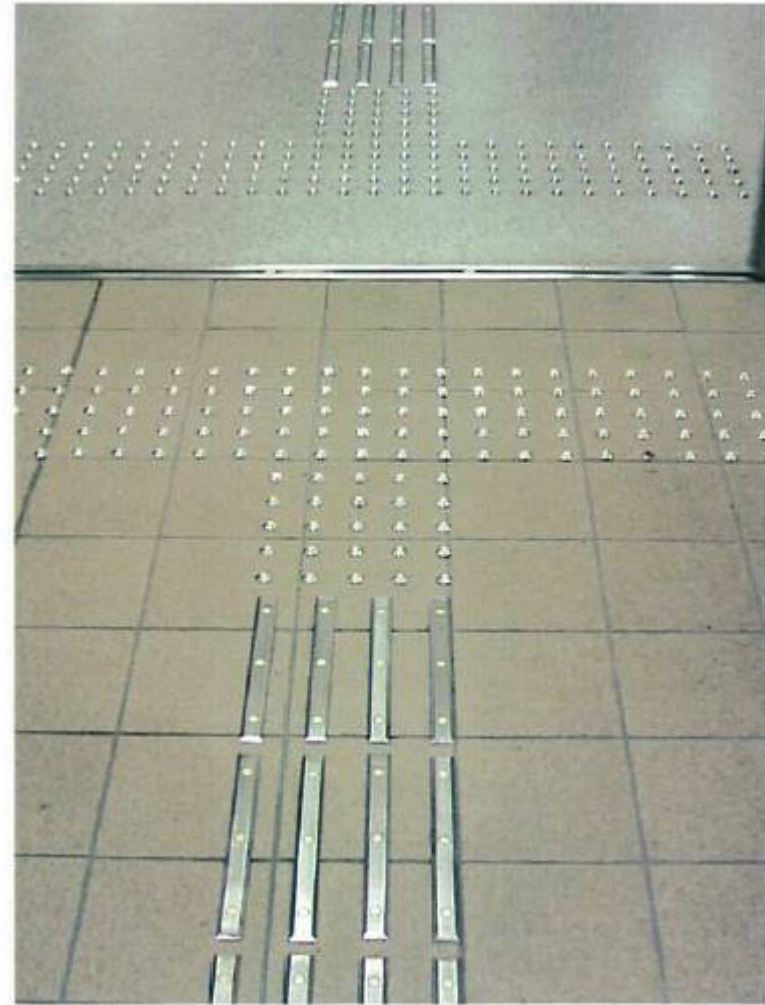


公立昭和病院(東京都)

H20.2月 施工

光TENJI: 2000個 光SENJI: 760本

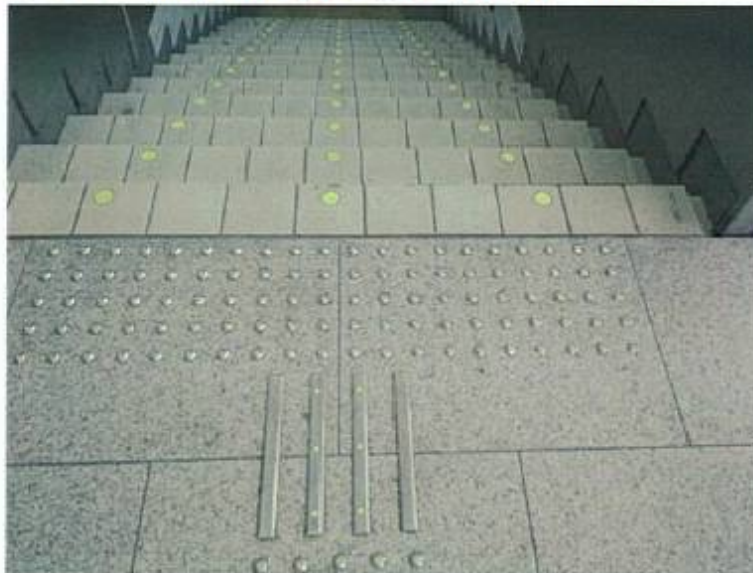




福井県 JR福井駅前 地下駐車場

H19.8 施工

光TENJI:685個 光SENJI:38本



金町六丁目再開発ビル(東京都)

光TENJI: 1290個 光SEnji: 49本

施工：平成21年6月～7月



ご相談などお気軽にご連絡ください。

株式会社チェリーネットワーク
代表取締役社長

森谷 礼裕

〒226-0024

神奈川県横浜市緑区西八朔町37-38

TEL&FAX 045-934-9849

URL : <http://www.cherrynetwork.jp>

E-Mail : ymoriya@cherrynetwork.jp



CPA 認定個人情報取扱従事者
CORPORATE PRIVACY ASSOCIATE

